

**Umowa ramowa sprzedaży energii elektrycznej
większa efektywność zakupów energii elektrycznej**

Struktura umowy

1. Umowa Główna:
 - Definicje pojęć
 - Standardowe postanowienia dotyczące ofertowania
 - Standardowe postanowienia dotyczące sprzedaży energii

2. Załącznik do umowy „Zasady Sprzedaży”
Umożliwia Stronom dostosowanie do swoich wymagań zasad sprzedaży energii elektrycznej
 - szczegółowe zasady realizacji sprzedaży
 - szczegółowe zasady organizacyjne, techniczne, finansowe, prawne.

3. Porozumienie transakcyjne - Załącznik do „Zasad Sprzedaży”
Wzór potwierdzenia poszczególnych transakcji
 - Okres obowiązywania kontraktu
 - Ilość energii elektrycznej
 - Cena energii elektrycznej

Umowa ramowa - cechy

- Umowa ramowa sprzedaży zostaje zawarta na czas nieoznaczony
- Każda ze Stron może rozwiązać umowę na 30 dni przed końcem obowiązywania ostatniego porozumienia transakcyjnego lub załącznika zasady sprzedaży ze skutkiem na ostatni dzień sprzedaży
- Sprzedaży energii ważna i skuteczna od momentu kiedy jej warunki zostały uzgodnione w porozumieniu transakcyjnym
- Akceptacja oferty musi być w formie pisemnej, faksem
- Umowa ramowa sprzedaży daje możliwość zakupu energii od 0% do 100%

Umowa ramowa - korzyści

- uproszczenie procesu ofertowania
- skrócenie czasu koniecznego do dyskusji, negocjacji i przyjęcia w porównaniu innymi formami umów
- brak konieczności negocjowania od nowa umów sprzedaży
- dostosowanie standardowego wzorca umownego do potrzeb Stron
- możliwość wykorzystania krótkotrwałych spadków cen na rynku
- możliwość zakupu szerokiej gamy produktów w ramach jednej umowy

Zastosowanie

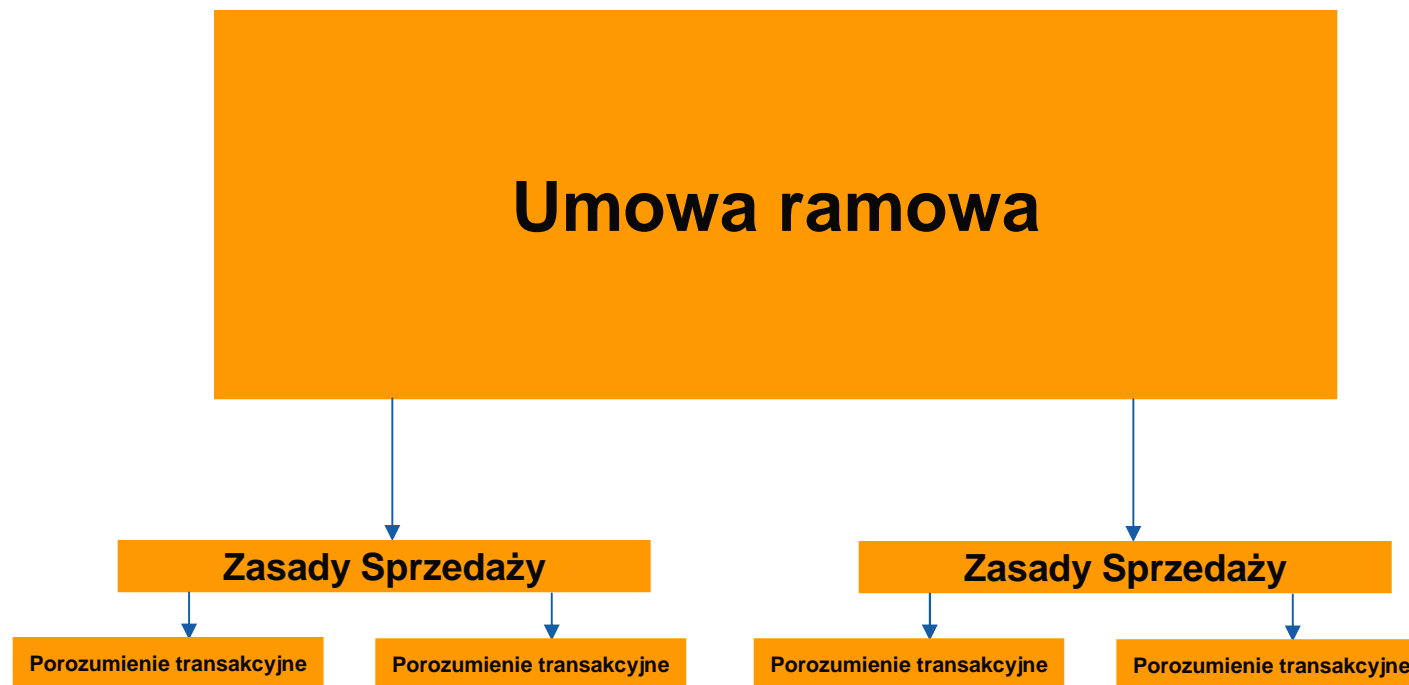
Umowa ramowa – przypadek I



Umowa ramowa – przypadek II



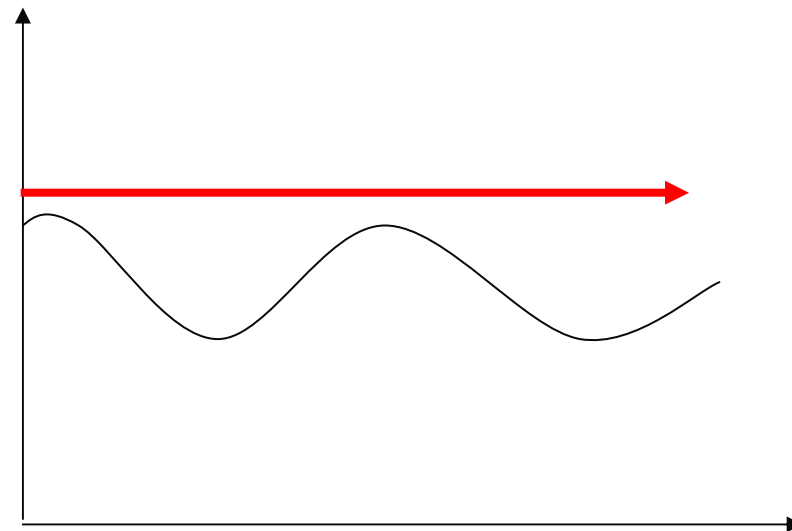
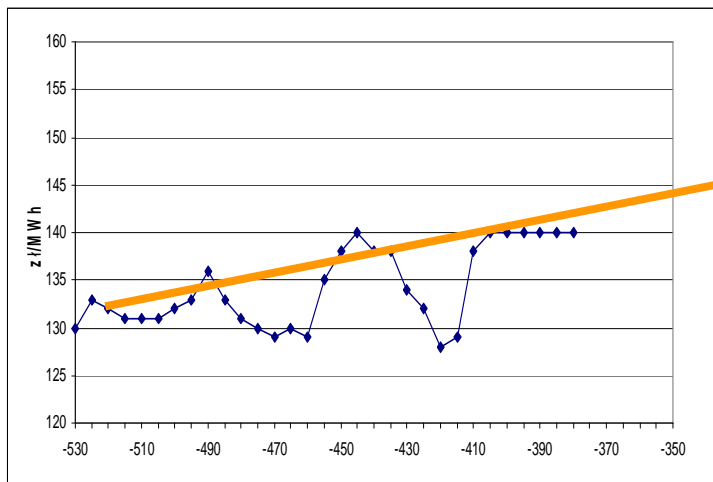
Umowa ramowa - przypadek III



Możliwości zakupowe

Zakup jednorazowy

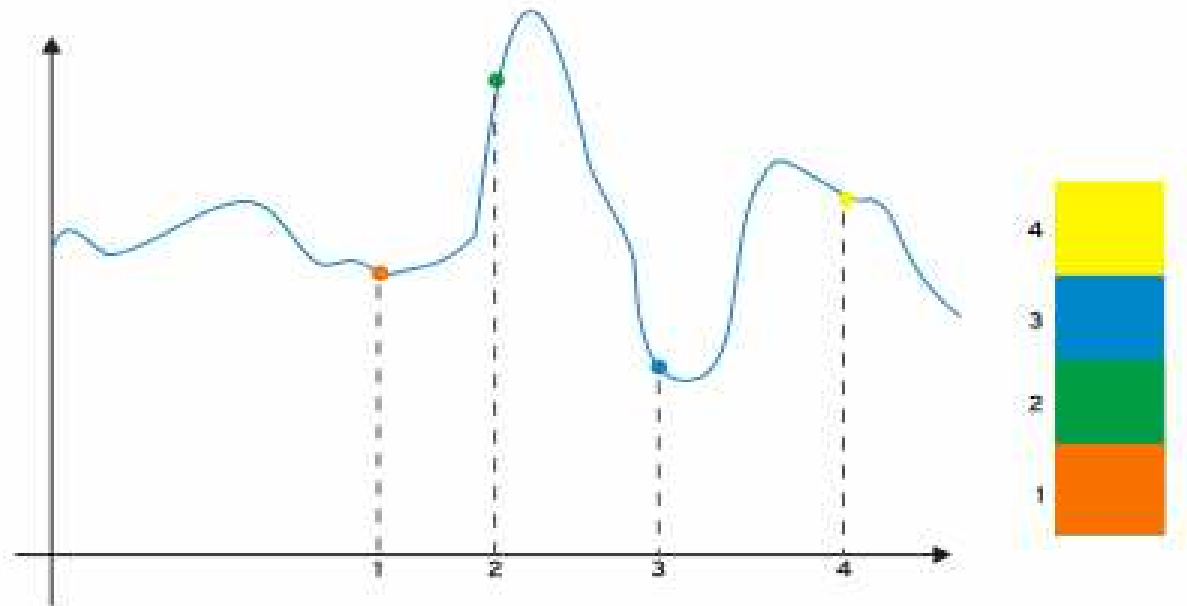
Cecha: Zakup zaplanowanej energii następuje zawsze po stałej, uzgodnionej cenie



Korzyść: Możliwość dokładnego zaplanowania wydatków związanych z zakupem energii elektrycznej w okresie obowiązywania umowy

Zakup transzowy

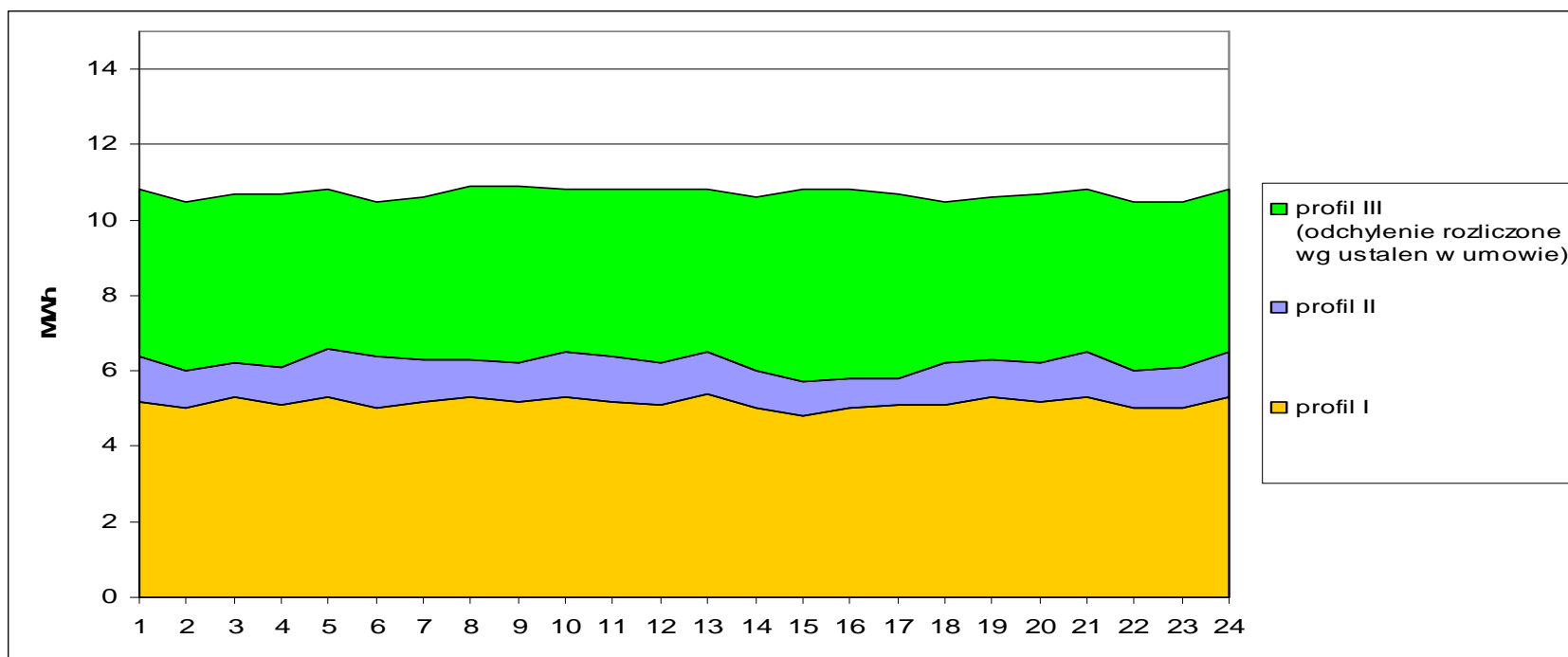
Cecha: Planowany wolumen energii elektrycznej jest dzielony na mniejsze okresy niż czas w którym Strony są związane postanowieniami w zakresie sprzedaży, zakup energii następuje okresowo



Korzyść: Zmniejszenie ryzyka podjęcia błędnej decyzji zakupowej, cena bliższa realiom rynkowym

Zakup częściowy

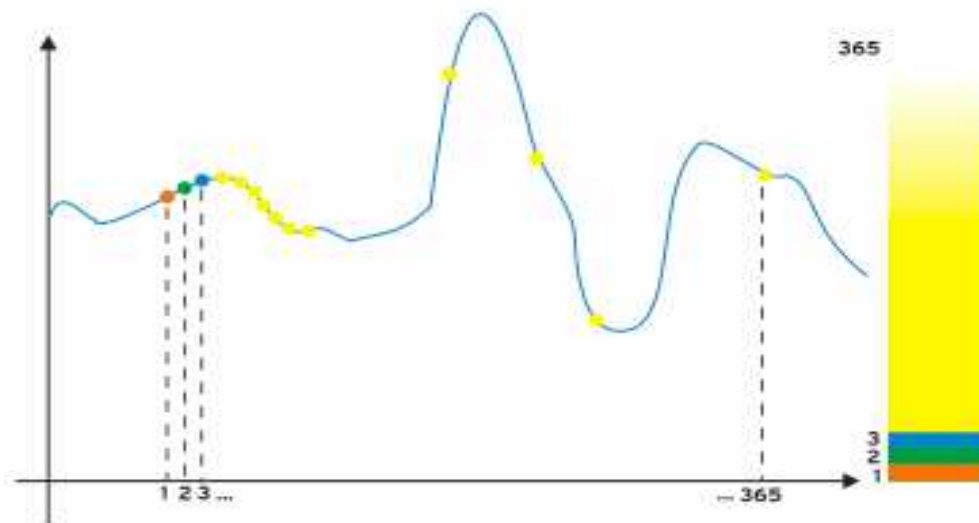
Cecha: Planowany wolumen w czasie obowiązywania Porozumienia Transakcyjnego dzielony jest na mniejsze porcje 1%-100%, zakup energii następuje stopniowo



Korzyść: Zmniejszenie ryzyka podjęcia błędnej decyzji zakupowej, cena bliższa realiom rynkowym

Zakup indeksowy

Cecha: Zakup energii następuje stopniowo – dzień po dniu – po transparentnej cenie z rynku giełdowego



Korzyść: Brak spekulacji przy decyzjach zakupowych,
Cena w 100% odzwierciedlająca cenę rynkową

Dziękuję za uwagę

Jacek Borek

Vattenfall Sales Poland Sp. z o.o.

Tel. +48 32 303 56 08

Email: jacek.borek@vattenfall.pl