

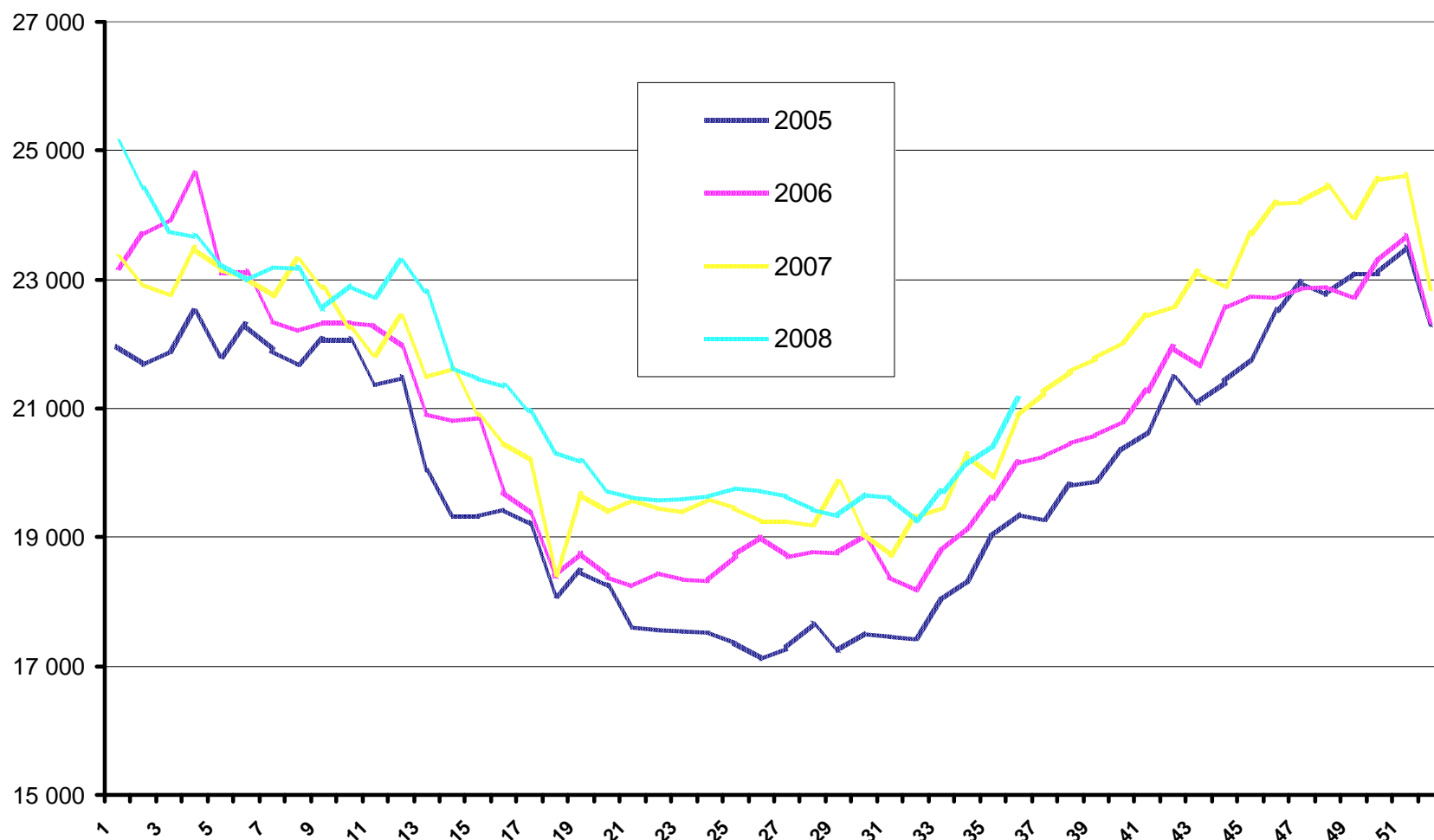
Co słycać w dystrybucji?

Katowice 11.09.2008
Andrzej Rejner
Vattenfall Distribution Poland SA

Dystrybucja - taryfy

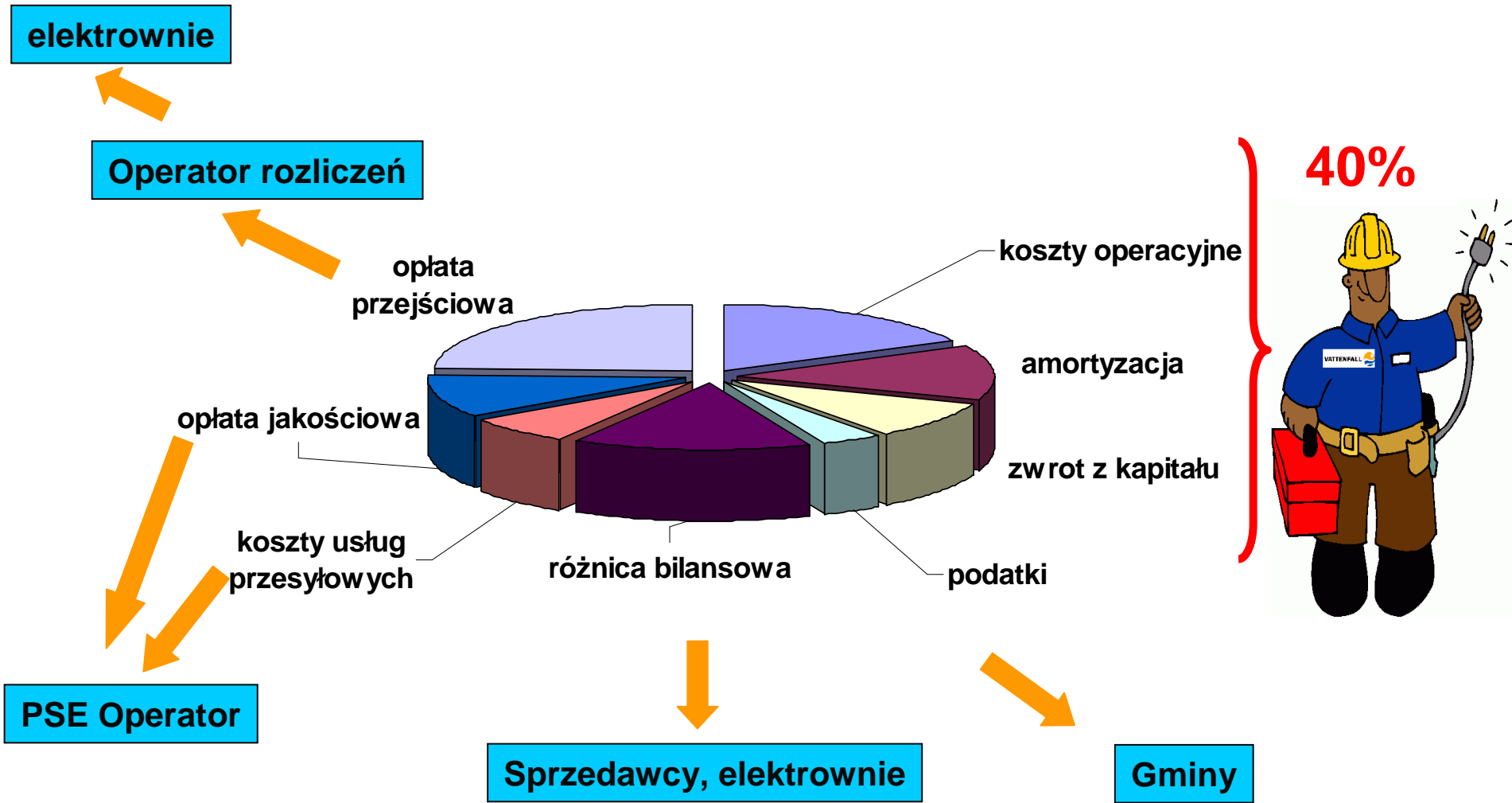


Roczne zapotrzebowanie na moc [MW] w tygodniach



Source: PSE-Operator

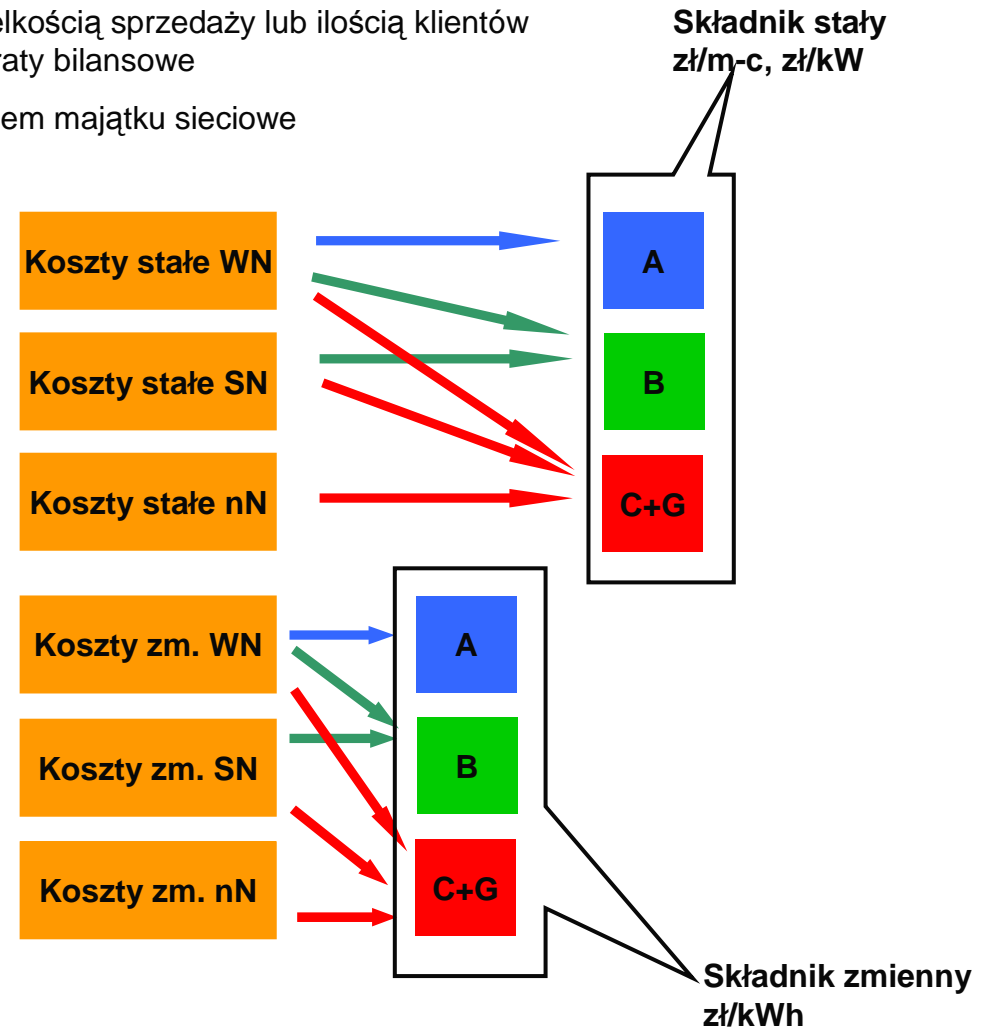
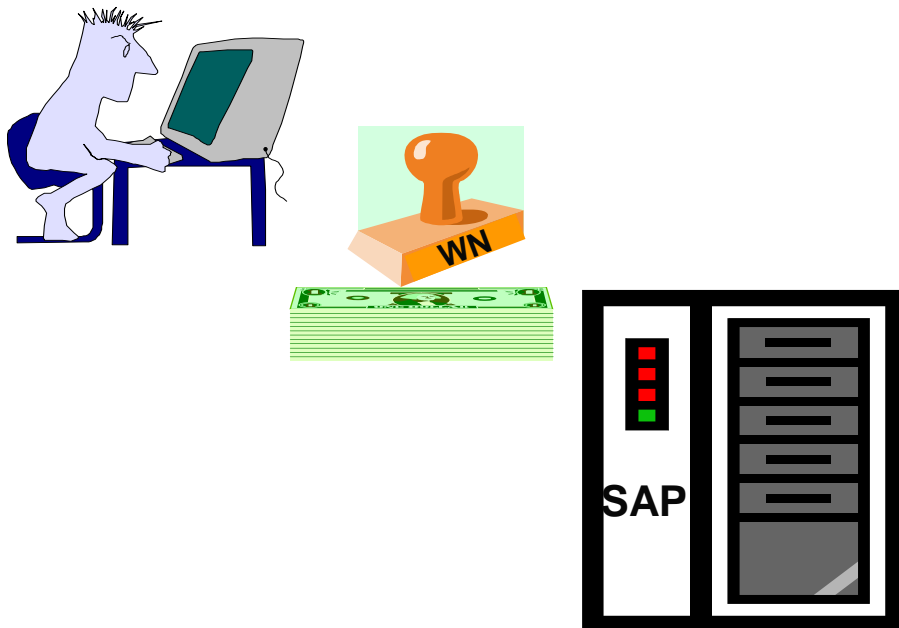
Tworzenie ceny dystrybucyjnej – przychód regulowany



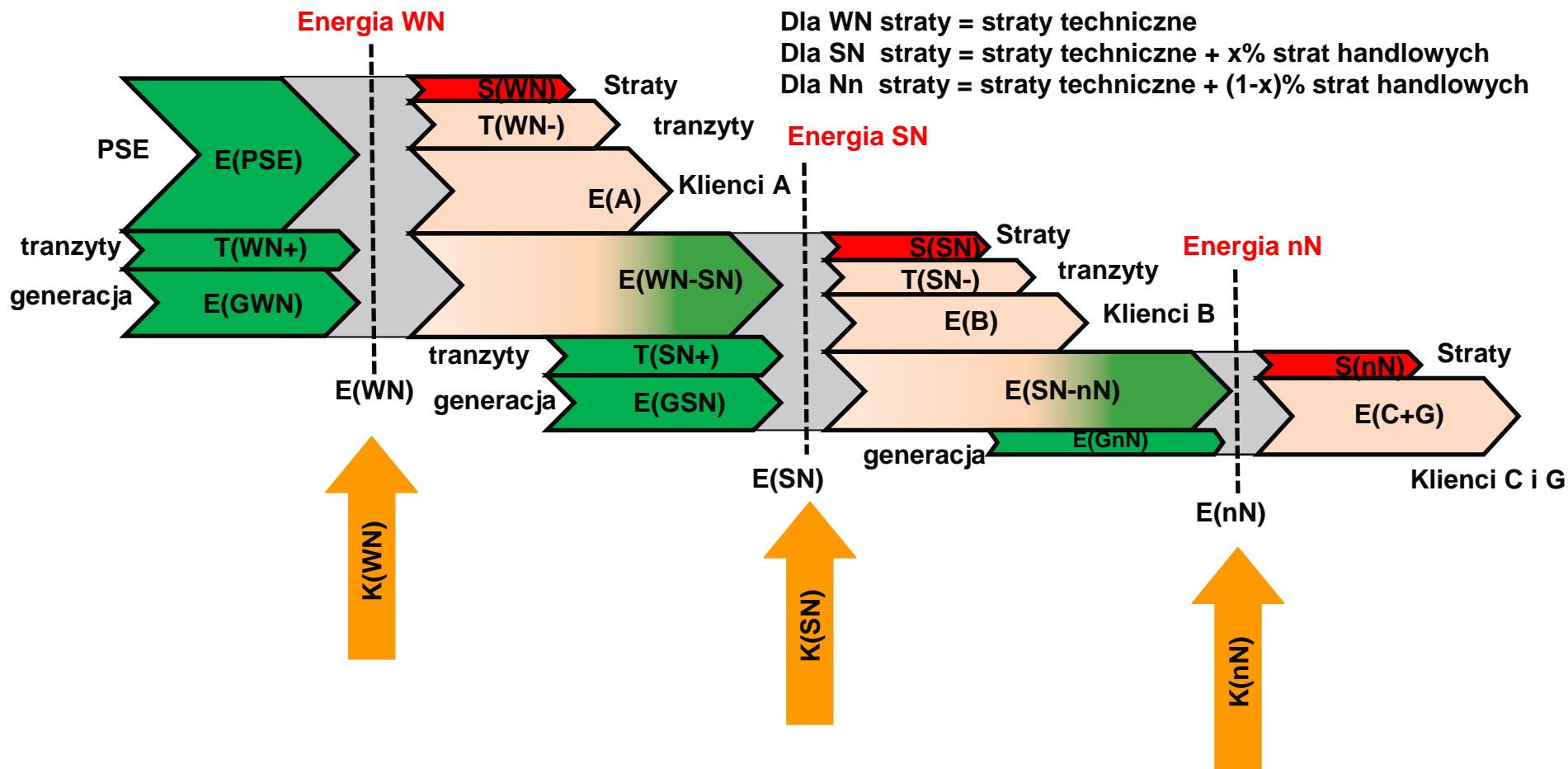
Struktura taryfy

Koszty zmienne to wszelkie koszty które można powiązać z wielkością sprzedaży lub ilością klientów
Wynagrodzenia, materiały, usługi, zakup usług systemowych, straty bilansowe

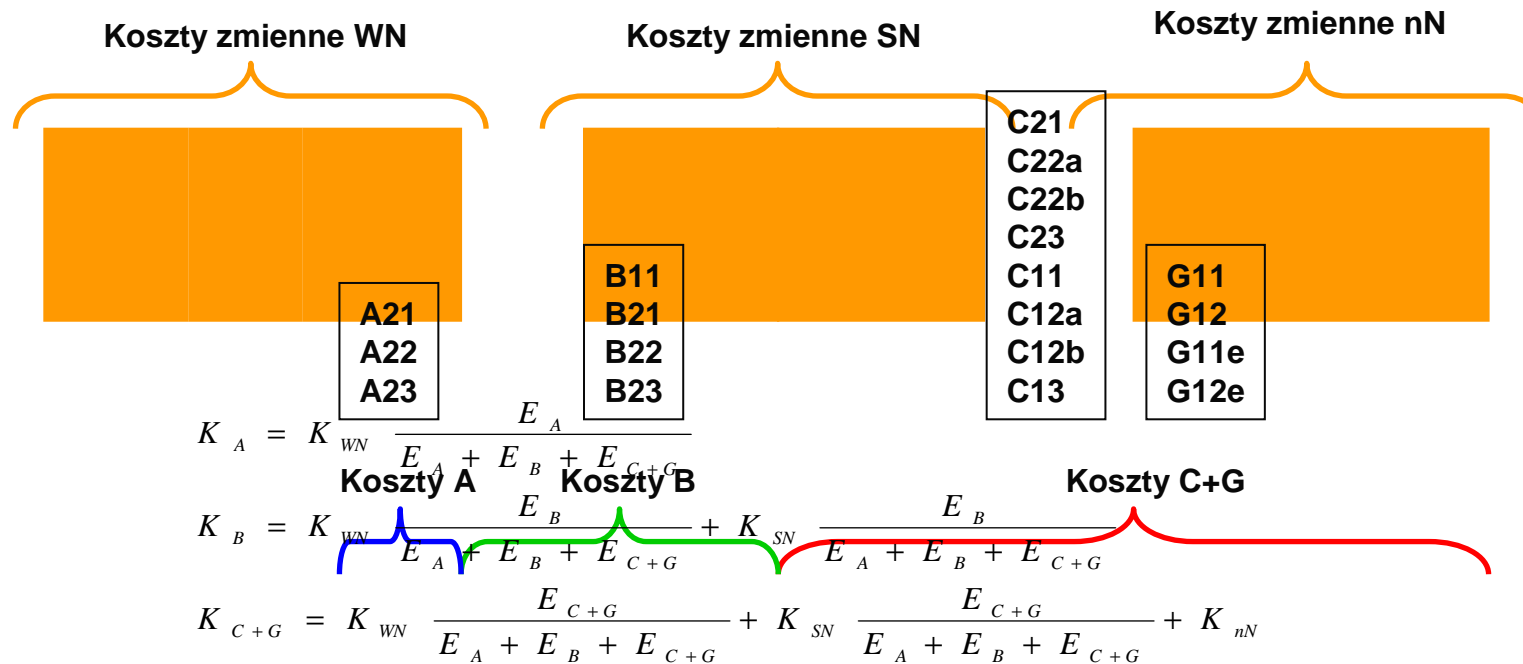
Koszty stałe to wszelkie koszty które można powiązać z istnieniem majątku sieciowe
Amortyzacja, zwrot z kapitału, podatek od nieruchomości



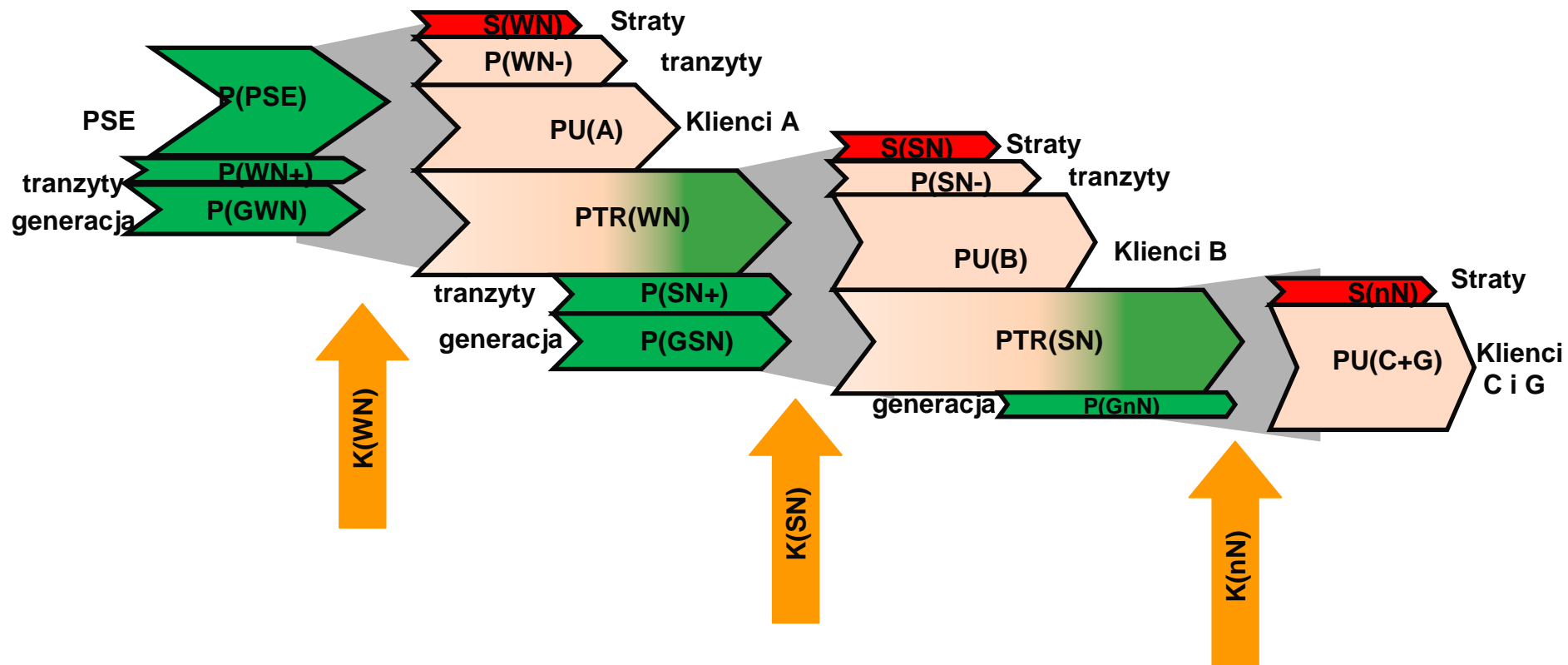
Rozpływ energii



Koszty zmienne



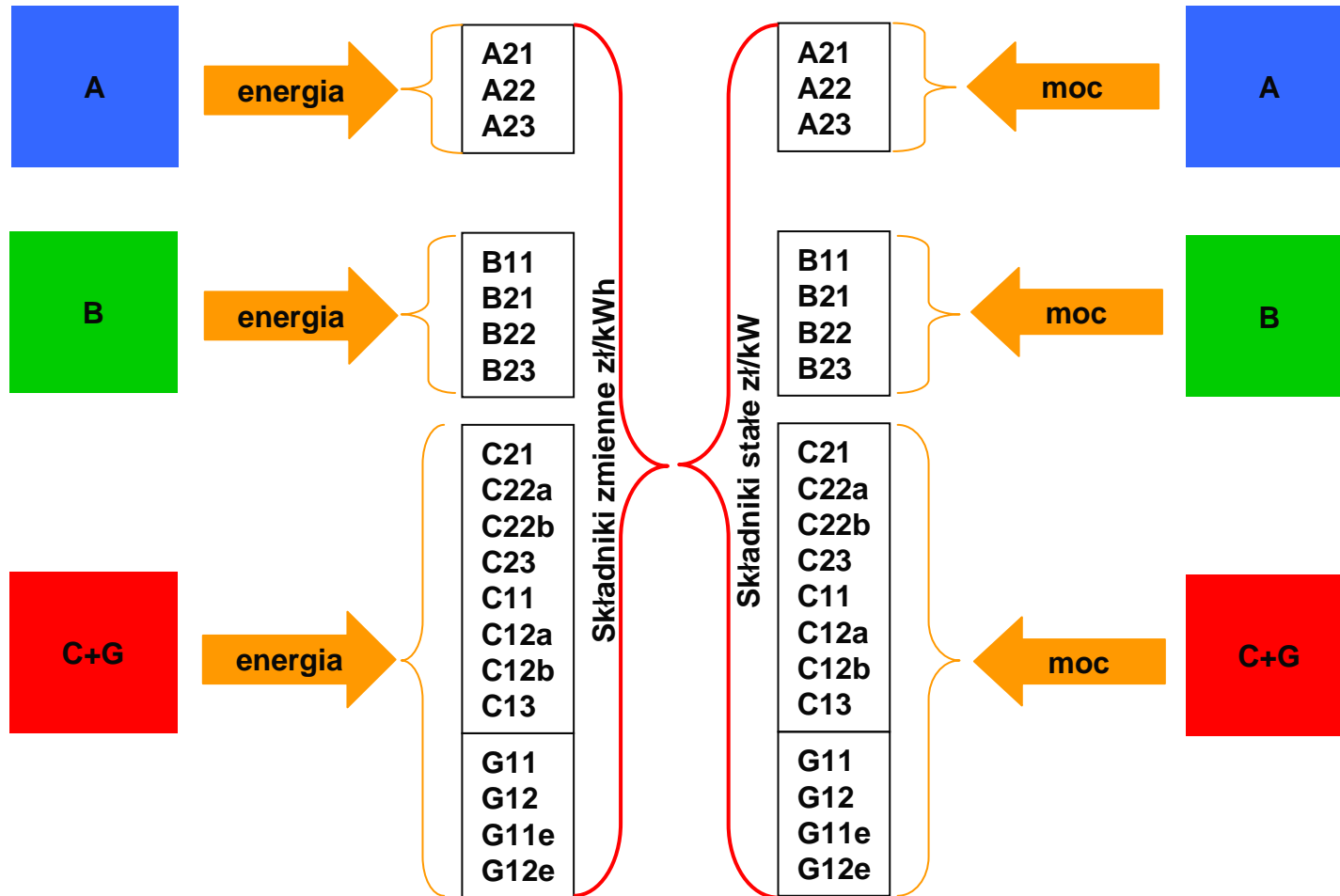
Rozdział mocy



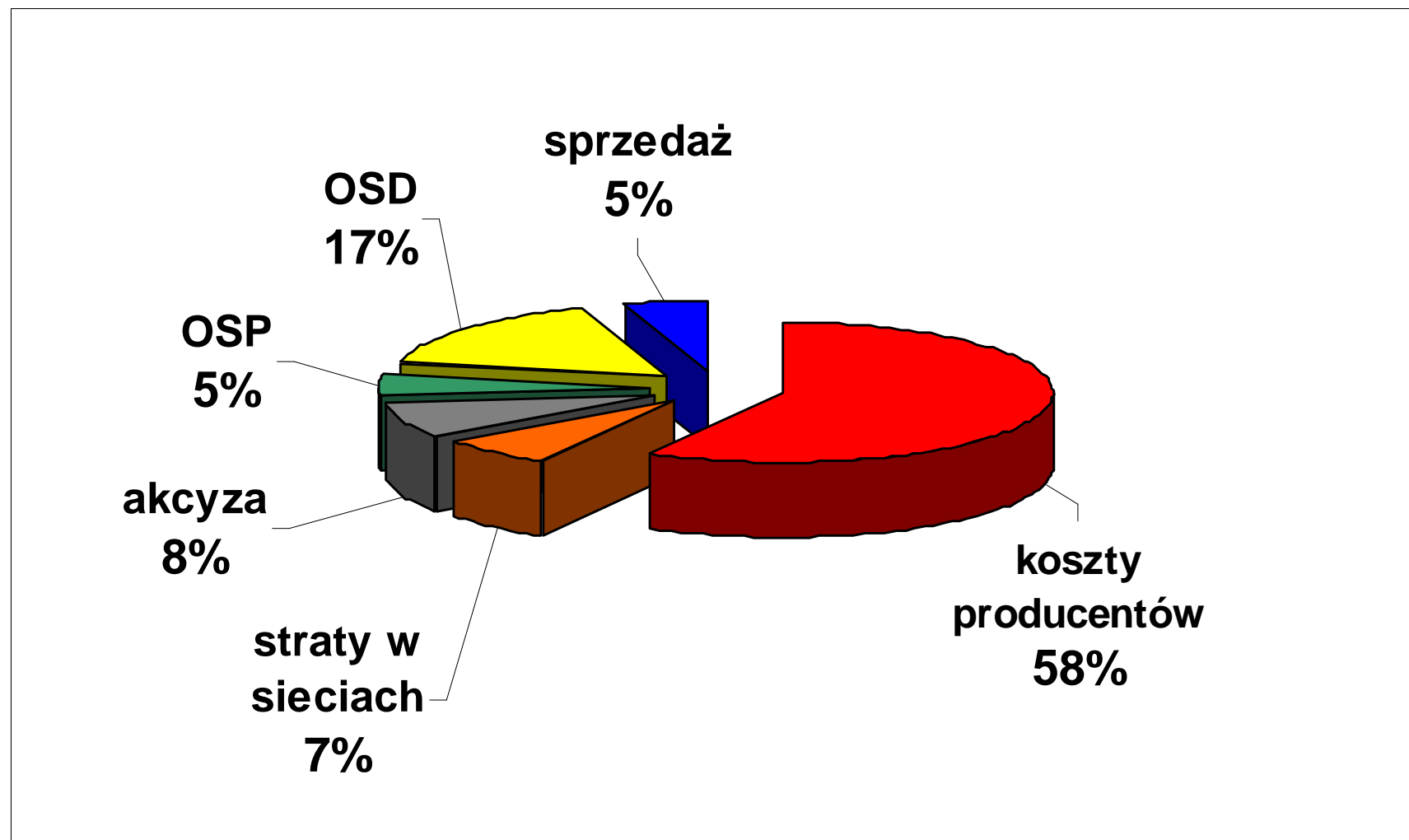
Budowa taryfy

Koszty zmienne

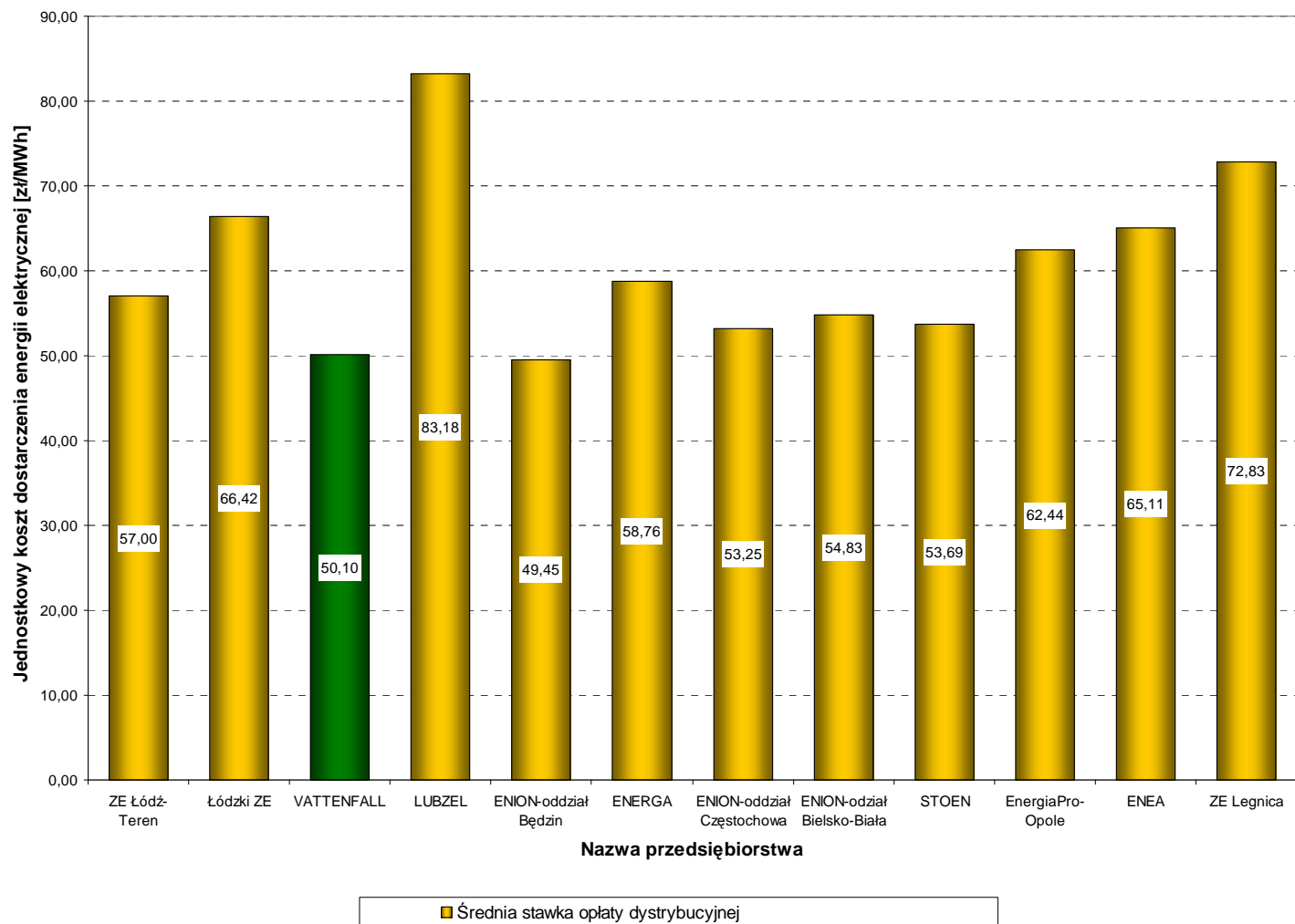
Koszty stałe



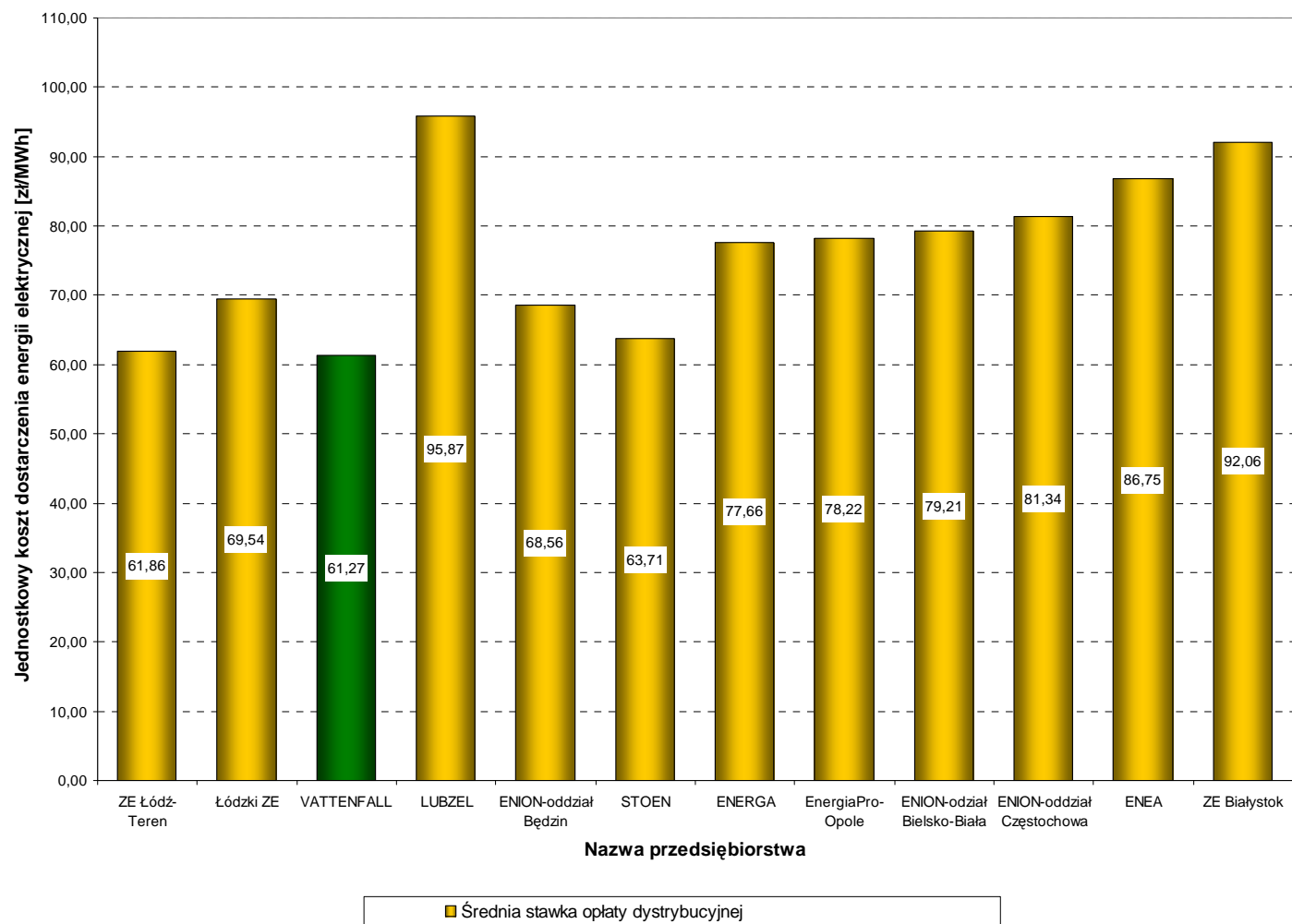
Udziały w końcowym produkcie



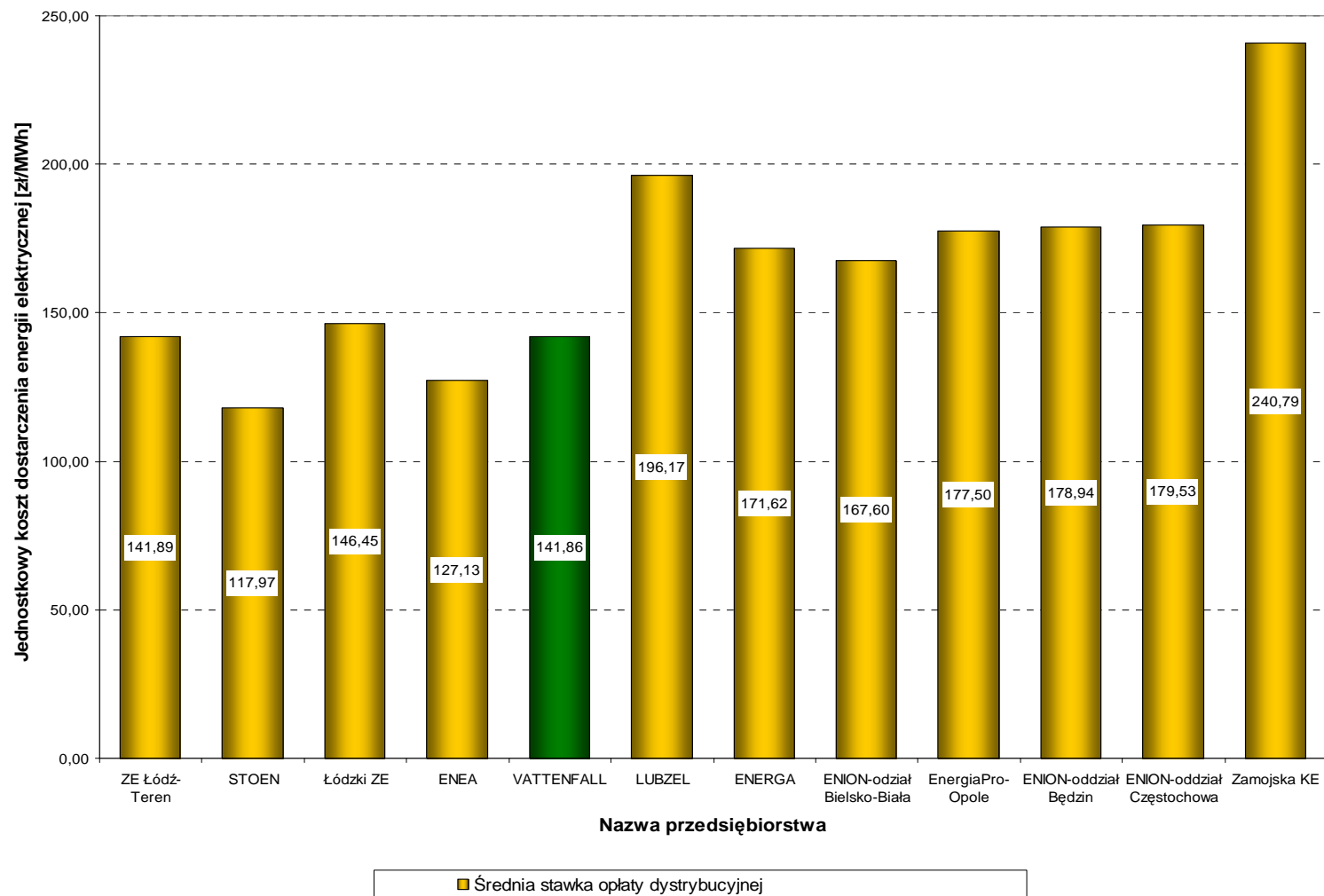
Jednostkowy koszt dostarczania energii dla odbiorcy z grupy taryfowej A23 (P=20 MW, A=100 GWh)



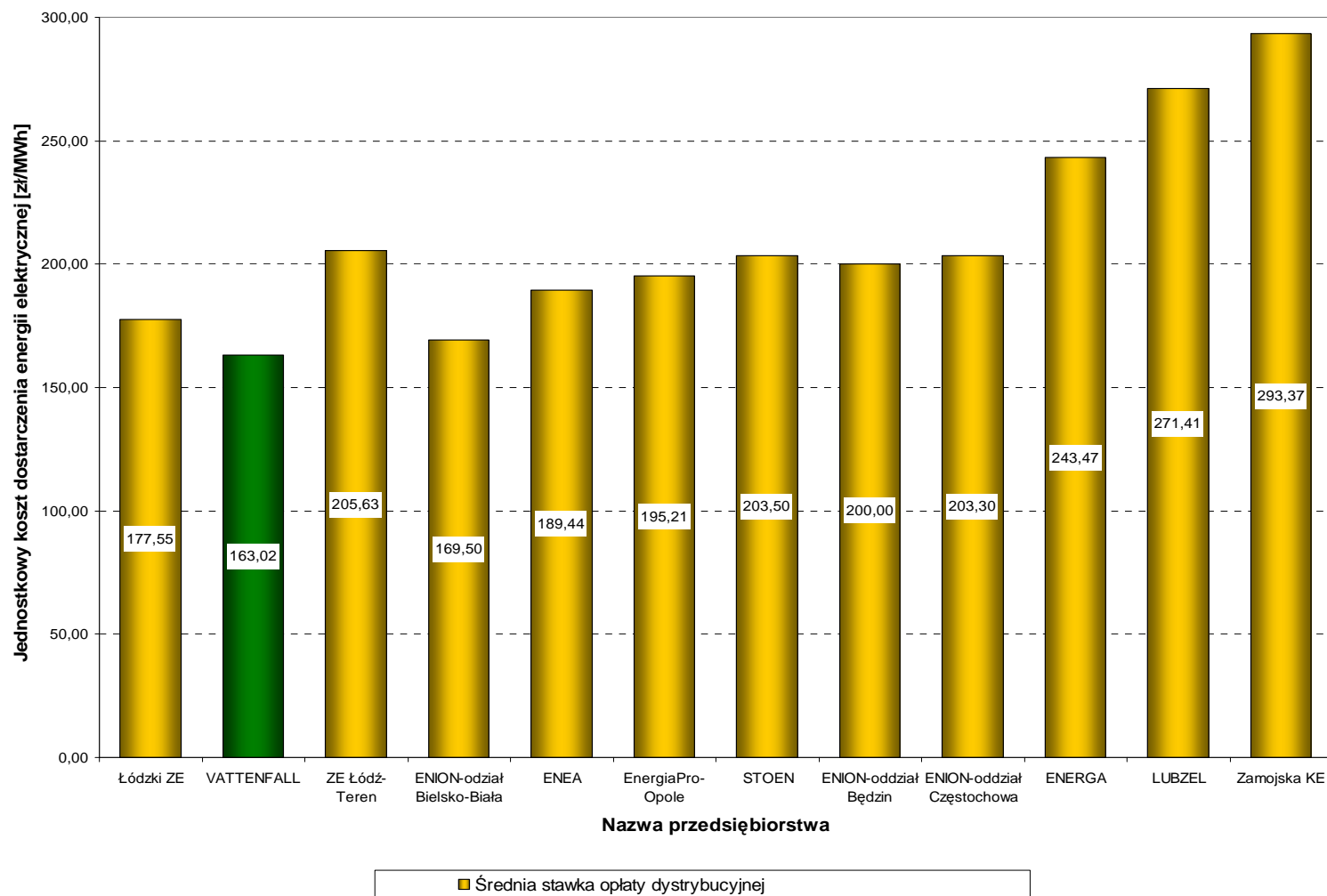
Jednostkowy koszt dostarczania energii dla odbiorcy z grupy taryfowej B23 (P=15 MW, A=75 GWh)



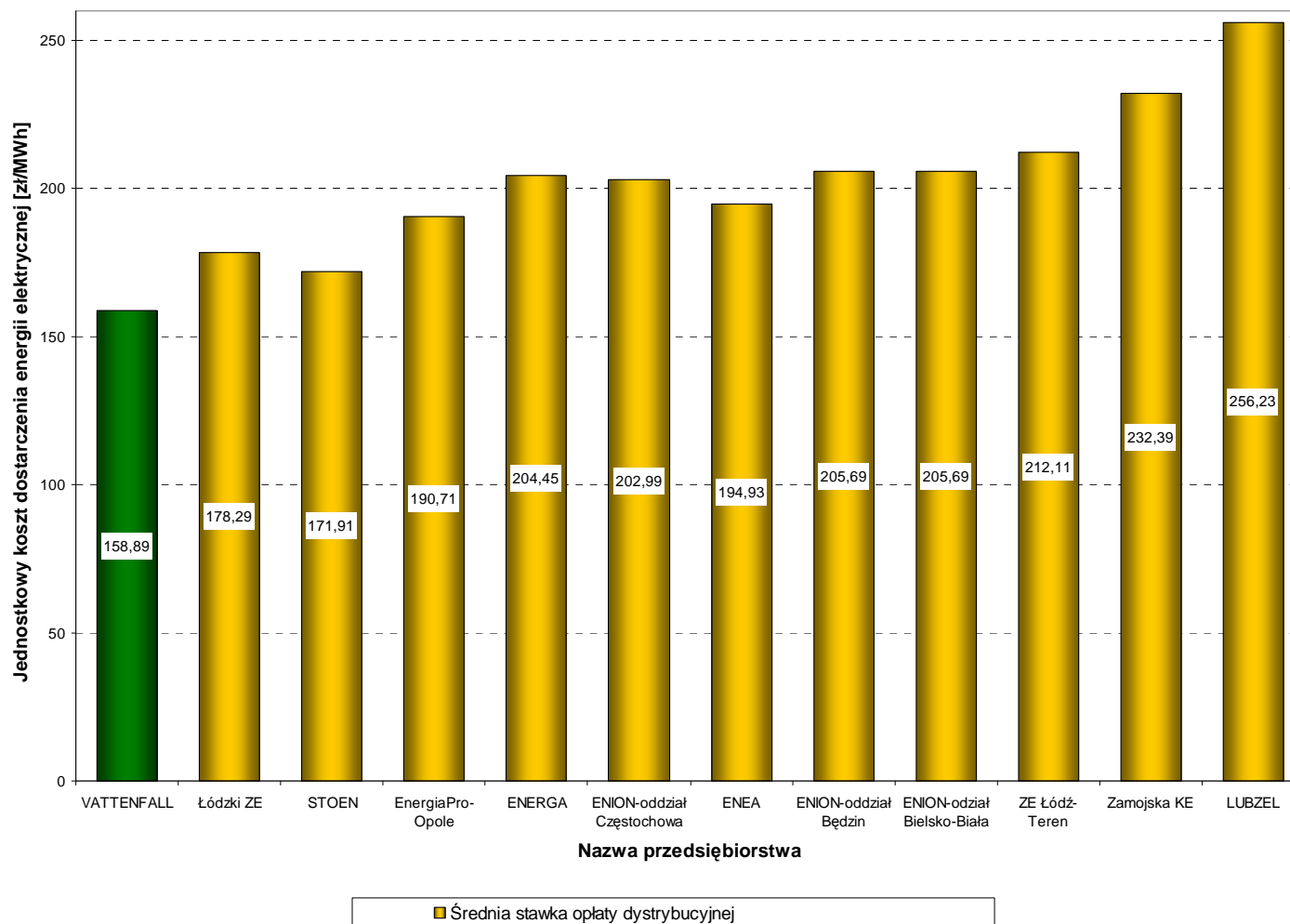
Jednostkowy koszt dostarczania energii dla odbiorcy z grupy taryfowej C21 (P=65 kW, A=400 MWh)



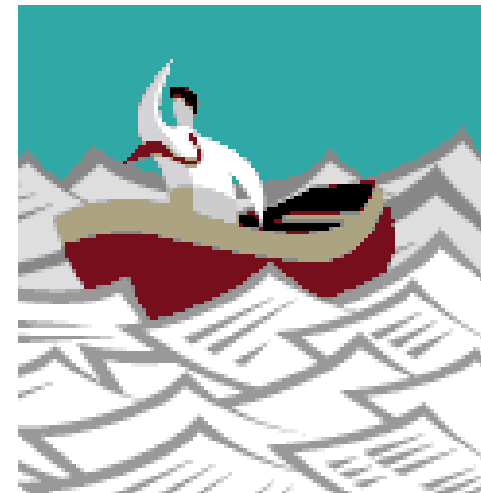
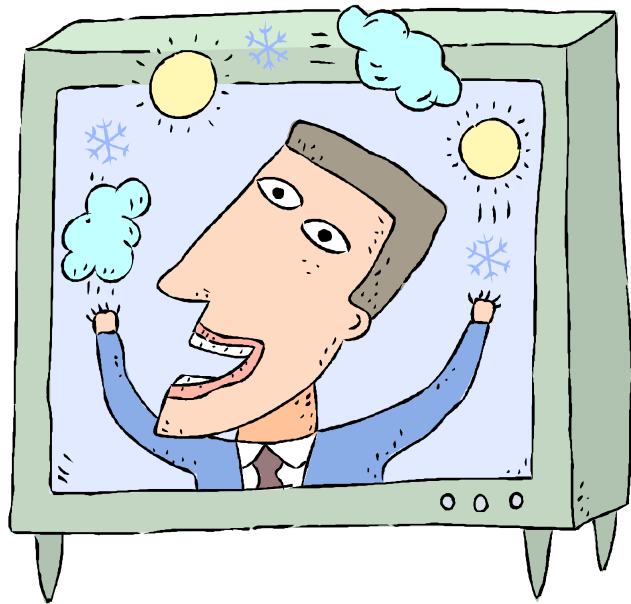
Jednostkowy koszt dostarczania energii dla odbiorcy z grupy taryfowej C11 (P=25 kW, A=20 MWh)



Jednostkowy koszt dostarczania energii dla odbiorcy z grupy taryfowej G11 (A=2 MWh)

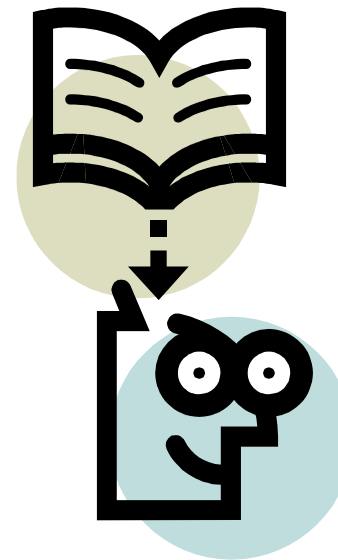


Co nowego?



Polityka energetyczna kraju do 2030

- To tylko papier
- Państwo nie zamierza chronić odbiorców słabych ekonomicznie – przerzuca obowiązek na przedsiębiorstwa energetyczne
- Brak decyzji o elektrowniach atomowych
- Brak innych odważnych decyzji (rynek, zmniejszenie koncentracji, prywatyzacja)



Projekt zmian do PE

- Ochrona odbiorców „słabych ekonomicznie”
 - Ograniczenie odpowiedzialności OSP
 - Zmiany w zakresie planów rozwoju
 - Zmiany z procedurach przyłączeniowych (OZE)
 - Zasady wprowadzania ograniczeń
-
- Brak wzmocnienia URE
 - Najwięcej zmian dotyczy OSP

To minimalne zmiany wynikające z obowiązku prowadzenia regulacji europejskich

Ostatni doniesienia – konferencje prasowe URE

Prezes URE – Mariusz Sfora (4.09):

Ministerstwo Gospodarki opracowało projekt, zgodnie z którym ewentualny system pomocy ubogim odbiorcom ma być obowiązkiem przedsiębiorstw energetycznych, które mają w tym zakresie oferować swoje programy socjalne. Według Prez. Swory, takie podejście jest niewłaściwe i określił je jako „zadekretowaną filantropię”.

Krytycznym okresem dla polskiego systemu elektroenergetycznego są lata 2008-2015, kiedy to mogą pojawić się problemy z pokryciem szczytowego zapotrzebowania w energię elektryczną. W okresie tym będziemy musieli liczyć na import energii z Ukrainy i Białorusi, a także z Unii Europejskiej. Niezbędnym są w tym zakresie uruchomienie linii Chmielnicka-Rzeszów oraz mostu energetycznego Polska-Litwa. Po 2015 r. możemy liczyć się z nadwyżką mocy w systemie elektroenergetycznym.

Czujemy się zobligowani postanowieniami Polityki energetycznej Polski do roku 2030, w której zostało wyraźnie napisane, że ceny energii elektrycznej dla odbiorców indywidualnych od dnia 1 stycznia 2009 roku mają zostać uwolnione.są pewne nowe okoliczności, które każą jeszcze raz przeanalizować sytuację i ponownie ocenić stan konkurencji na tym rynku. - W tej chwili badamy wszystkie za i przeciw, więcej powinniśmy móc powiedzieć w drugiej połowie tego miesiąca - powiedział.

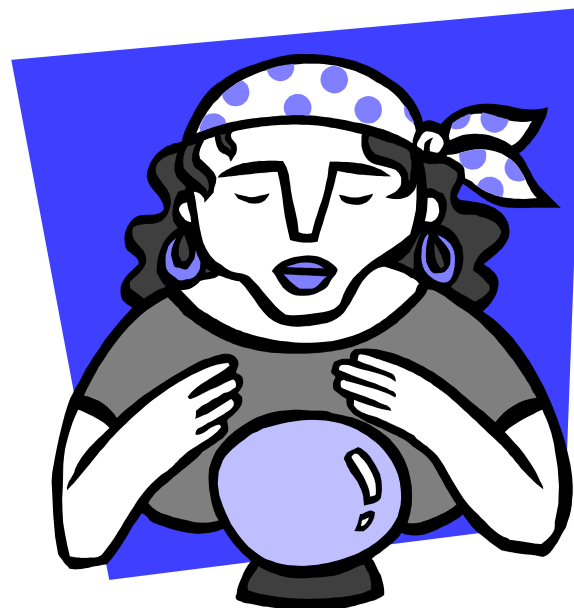
Ostatni doniesienia – konferencje prasowe URE cd.

Wiceprezes URE – Marek Woszczyk (5.09):

- „oferty sprzedawców energii powinny być publicznie dostępne”
- OSD jako sprzedawca awaryjny
- URE chce wzmocnienia posiadanych instrumentów regulacyjnych, jak również zapewnienia niezależności swojego działania:
 - Monitorowanie rynku energii
 - Nakładanie obowiązków regulacyjnych
 - Wzmocnienie instytucji kontroli
 - Utworzenie NOP
 - Zmiana sprzedawcy w rozporządzeniu
 - Przy URE Sąd Polubowny

Efekty prac komisji międzyresortowej

Przyszłość



Przyszłość

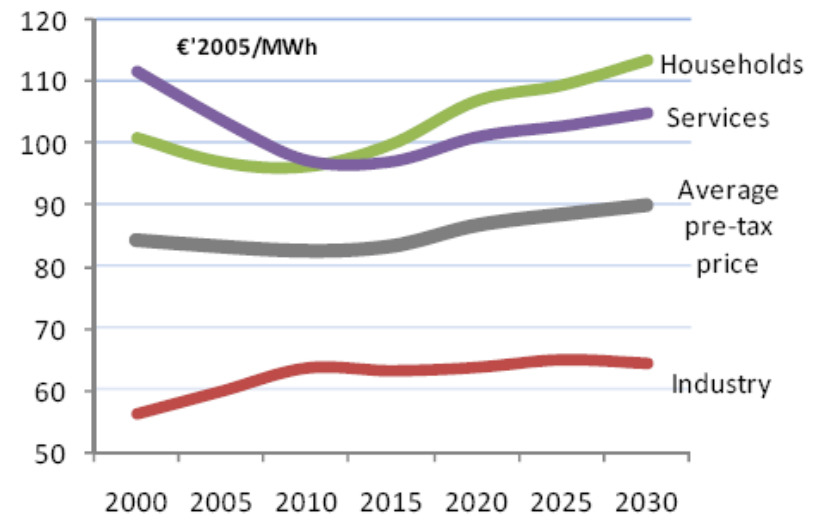
TABLE 1: BASELINE PRICES OF FOSSIL FUELS

\$'2005/boe ^{1,2}	2005	2010	2015	2020	2025	2030
Oil	54.5	54.5	57.9	61.1	62.3	62.8
Gas	34.6	41.5	43.4	46	47.2	47.6
Coal	14.8	13.7	14.3	14.7	14.8	14.9

● TRENDS TO 2030 - UPDATE 2007

The manuscript was completed on 8 April 2008.

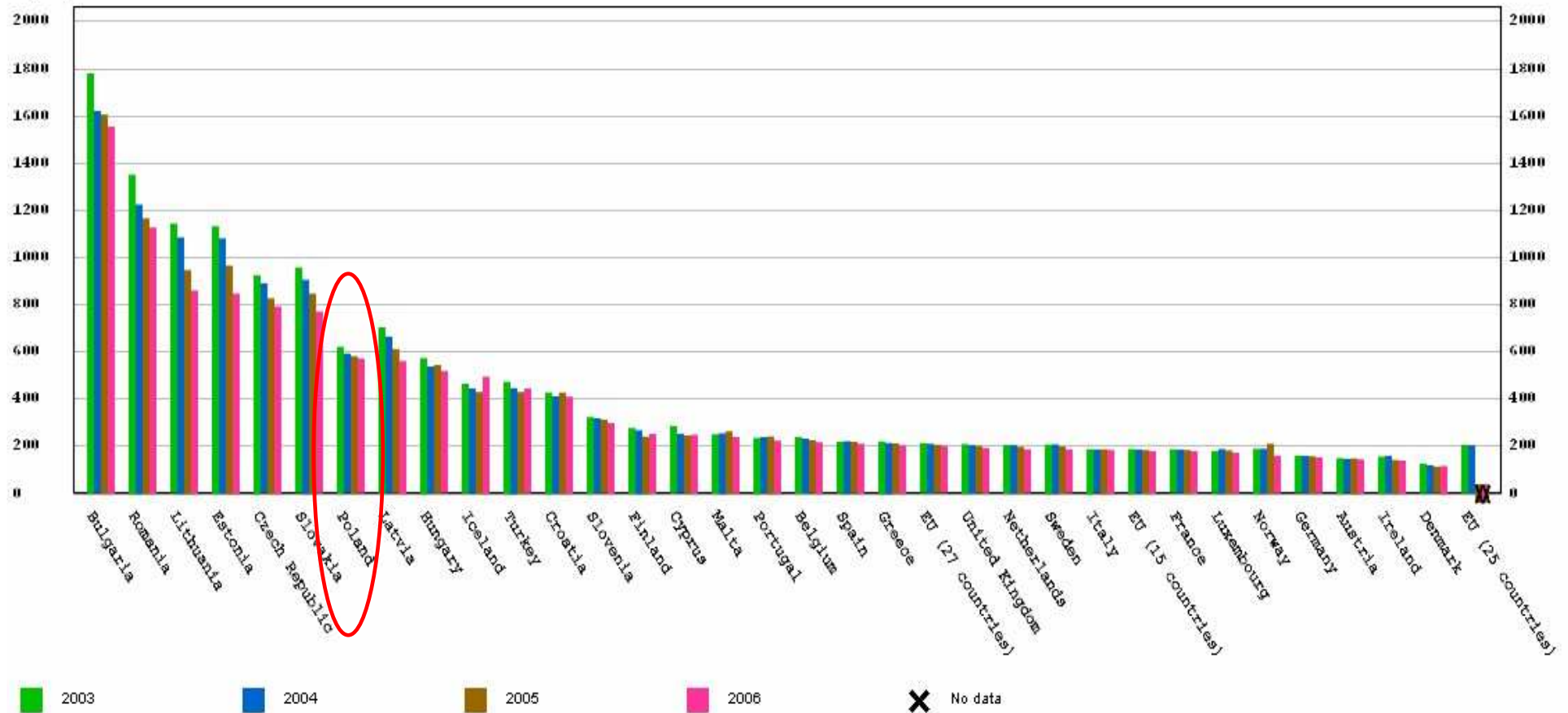
FIGURE 75: ELECTRICITY PRICES (PRE-TAX) BY SECTOR



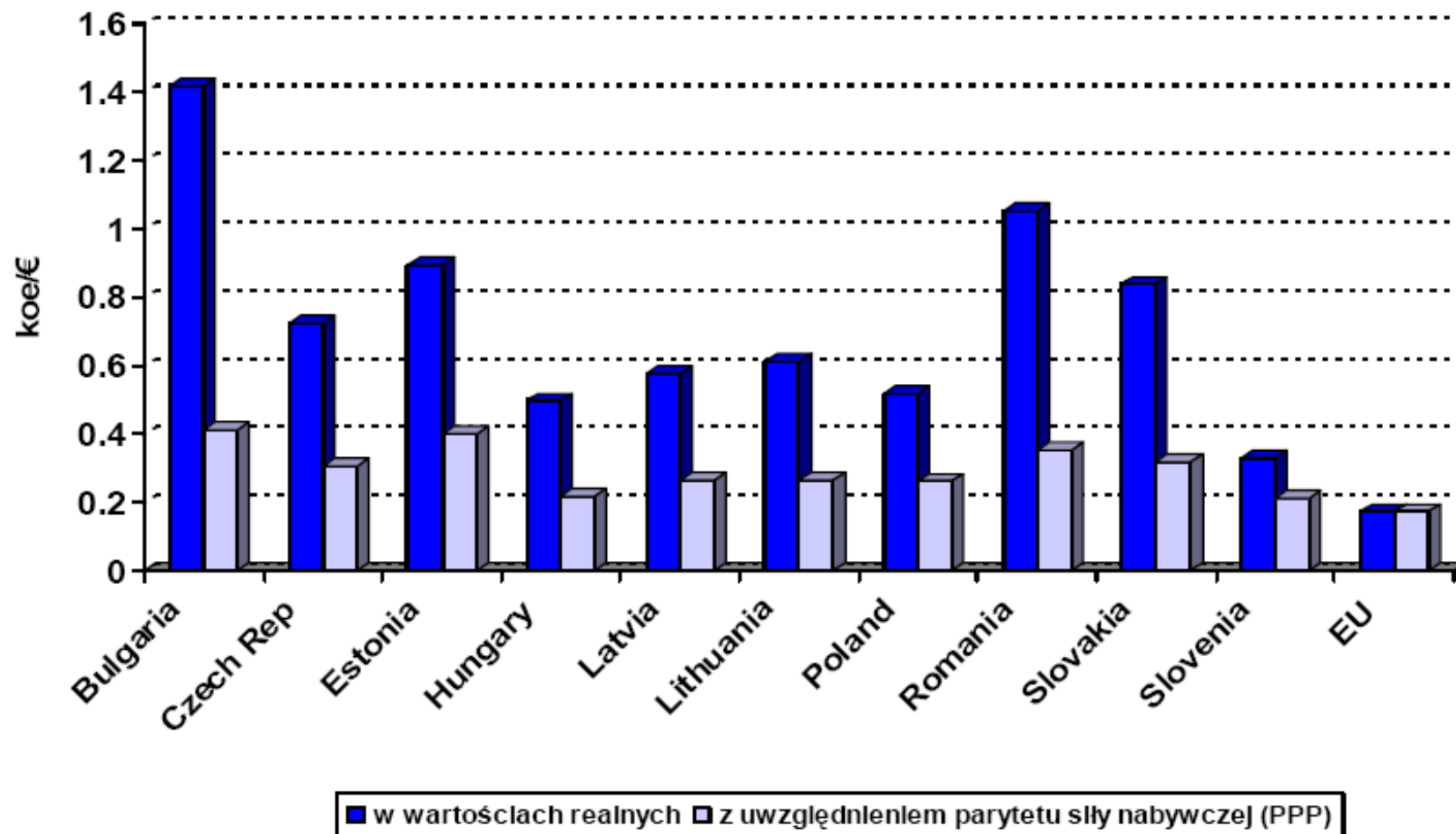
Energochłonność GDP

Energy intensity of the economy

kgoe per 1 000 euro



Energochłonność



Dziękuję za uwagę

Andrzej Rejner

Vattenfall Distribution Poland S.A.

tel. (32) 303 23 20

tel. kom. 508 006130

andrzej.rejner@vattenfall.pl

